

自分がわかる、苦手がわかる



中3年6回

4月 8月 10月 11月 1月 2月

中1・中2年3回

4月 8月 1月

小4~小6年3回

4月 8月 1月

小6 発展編年2回

6月 11月

受験料

(送料・消費税込)

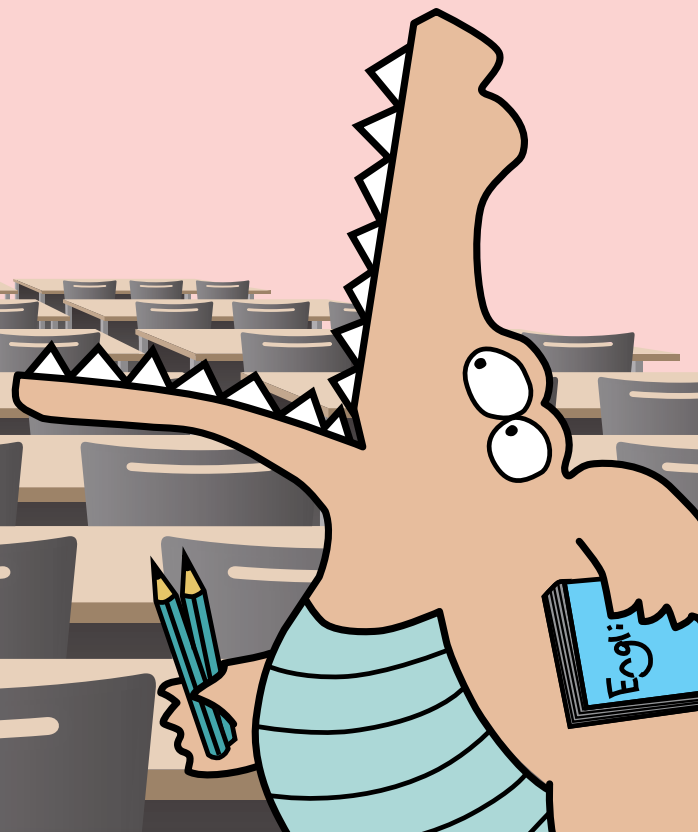
小42,600円

小5・小63,300円

小6 発展編4,200円

中学生4,200円

※小1~小3の事務局会場受験はありません。



2024
年度

道内最大級の公開模擬試験

北海道学力コンクール

事務局会場受験のご案内

<https://www.do-con.com>

道コン 検索



北海道学力コンクール 高校入試の総合対策。道内最大級の公開模擬試験。

中1・2は…

入試ってどんなもの…？
自分は今の位置にいるのかな…？

〈国・数・社・理・英 1教科：40分〉

学校の進度を考慮し、必要に応じて「選択問題」や「教科書別問題」を用意しています。

内容は公立高入試に準じつつ、学習内容の総まとめとして適切な難易度に設定しています。

最大4校までの合格可能性判定が可能です。

中3は…

志望校の中での自分の位置は…？
受験勉強の成果は出ているのかな…？

〈国・数・社・理・英 1教科：50分〉

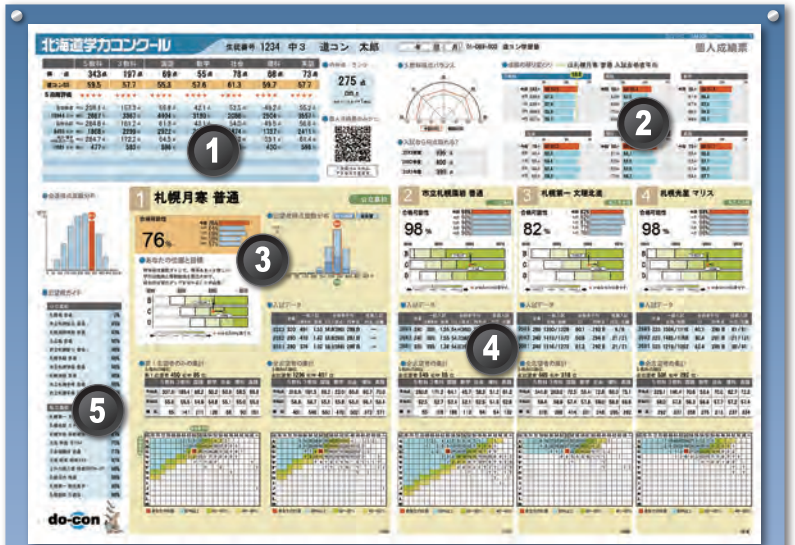
全道の中3生の約3人に1人が受験している、道内最大級の模擬試験です。

豊富な入試データをもとに各校のボーダーラインを設定し、最大4校までの合格可能性判定を行います。

公立高入試を徹底的に分析して作られた問題で、最新の出題傾向をつかめます。



北海道の公立高入試問題の
出題傾向を研究し、
入試そっくりにつくられた
オリジナル問題です!



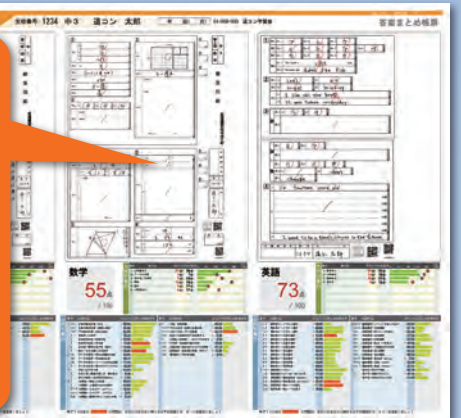
- 1 得点・道コンSS (偏差値)・順位などの基本情報
- 2 成績の移り変わりを科目別に掲載
- 3 第1志望校の合格可能性・志望者内の順位・相関表・入試データ (第1志望者・全志望者について集計しています。)
- 4 第2志望以降の合格可能性・志望者内の順位・相関表・入試データ
- 5 志望校以外についても、合格可能性をピックアップして掲載

答案まとめ帳票

答案は、集計データと一体になった「まとめ帳票」に変身します。

大問・小問ごとに、あなたの成績と他の受験生との比較や、間違った問題の中で「あなたの実力なら解けるはずの問題」も表示されます。

※小4～中3の全受験生が対象です。
※答案の現物は返却していません。



2024年度〈事務局会場受験〉実施予定

	中1・中2	中3
第1回 申込締切：3月15日	4/2(火)	4/3(水)
第2回 申込締切：7月22日	8/10(土)	8/11(日)
第3回 申込締切：9月30日		10/19(土)
第4回 申込締切：11月1日		11/23(土)
第5回 申込締切：12月18日	1/10(金)	1/11(土)
第6回 申込締切：1月14日		2/1(土)

中3学力テスト対策

【ご自宅での受験となります】

二学期末の三者面談で、受験校を決める重要資料となる「学力テスト総合A・B・C」に対応した模試です。過去問を分析して作られた予想問題で、道コンと同様の合格可能性判定を行います。

学力テストA対策 申込締切：8月15日	8/31(土)・9/1(日)
学力テストB対策 申込締切：9月12日	9/28(土)・9/29(日)
学力テストC対策 申込締切：10月10日	10/26(土)・10/27(日)

受験料
(送料・税込)
3,700円

※学力テスト対策では「総合資料」の発行はありません。
※学力テスト対策の事務局設営公開会場の開催はありません。
※お申し込み、お問い合わせは事務局までお願いいたします。

※日程は予定です。変更や中止になる可能性があります。
※定員に限りがあります。定員に達し次第、申込締切日前でも受付を終了させていただく場合があります。

小学生学力コンクール

教科書レベルの力試しから、
中学受験対策まで。

小4~6は…

自分は今の位置にいるのかな…？
中学や高校の受験も少し気になる…

〈国・算・社・理・英 1教科：30分〉

※小4は国・算の2教科のみです。第1回の小5は英語がありません。

教科書レベルに設定された問題で、学習内容の総まとめに
最適の模試です。

個人成績票には大問別の達成率も表示されますので、理解度
の確認が可能です。

道内私立中、教育大附属中および札幌開成中の合格可能性
判定のほか、目標となる高校までをアドバイスします。

- 1 得点・SS (偏差値)・順位などの基本情報と5段階評価
道内私立中・教大附属中・札幌開成中から志望校判定
(最大3校)
- 2 SSをもとに高校の合格レベルと比較。
どんな高校に行けるかな？
- 3 大問別・単元別の達成率から、自分の理解度がグラフで
わかる。
- 4 成績の移り変わりを科目別にグラフで表示。
アドバイスも！

さらにハイレベルな問題に挑戦したい小6生は

小学生学力コンクール【発展編】

〈国・算・社・理・総合(適性) 1教科：40分〉

小学生学力コンクールよりもハイレベルな問題に挑戦
したい小6生や、中学受験を検討中の小6生を対象とした
模試で、主要4科目に、総合(適性)問題が加わります。

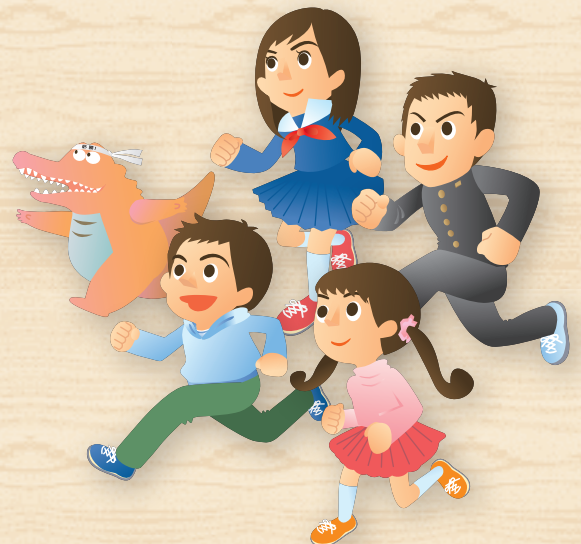
総合問題は、札幌開成中などの「適性検査」に対応した
問題で、最大3校までの合格可能性判定を、小学生学力
コンクールよりも更に詳しい、専用の個人成績票で結果
をお届けします。

※各成績票のデザインは変更になる場合があります。

2024年度〈事務局会場受験〉実施予定

	小4・小5	小6
第1回 申込締切：3月15日	4/2(火)	
発展編① 申込締切：6月14日		6/29(土)
第2回 申込締切：7月22日	8/10(土)	
発展編② 申込締切：10月30日		11/17(日)
第3回 申込締切：12月18日	1/10(金)	

※小1～小3の事務局会場受験はありません。
※日程は予定です。変更や中止になる可能性があります。
※定員に限りがあります。定員に達し次第、申込締切日前でも受付を終了させていただく場合があります。



お申し込み方法

お電話・FAX・インターネット でのお申し込み

TEL **011-621-6640** 【受付時間】
平日 9:30 ~ 17:30

FAX **011-621-2550** 【受付時間】
24時間・年中

↑ 道コン事務局ホームページから、専用の「FAX申し込み用紙」をダウンロードできます。

- ※事務局ホームページ「ホーム」
 - > 右中段「道コンを受験しよう」欄内の「事務局会場で受験」をクリック
 - > 「事務局会場受験の申し込み方法」の「**03** FAX用紙での申し込み」欄内にある「FAX申し込み用紙」ボタンをクリック。

<https://www.do-con.com> 【受付時間】
24時間・年中

お申し込み後、ご自宅へ受験票などの必要書類を郵送いたします。

受験料のお支払い方法など

【郵便局でお支払い】

お申し込みいただけましたら、受験票をお届けいたします。受験票の下部にある「払込取扱票」にて、郵便局でお支払いください。
(お支払い期限は「払込取扱票」に記載されています。)

【クレジットカードでお支払い】

インターネットでお申し込みいただいた場合は、クレジットカード決済をご選択いただけます。お申し込みと同時に支払いが可能です。

⚠ 受験料は、事前にお支払いいただいております。
試験直前のお申し込みなど、お支払いが確認できない場合は、試験実施後の個人成績票お届けの際に、代金引換便(+700円)にてお支払いいただきます。

書店 でのお申し込み

道コンの申し込み受付を実施している
各書店店頭にてお申し込みください。

受付書店の一覧を、道コン事務局ホームページ
で公開しております。ご参照ください。

※事務局ホームページ「ホーム」
> 右中段の「道コンを受験しよう」欄内の「書店で申込」をクリック。

受験料のお支払い方法など

書店店頭にてお申し込み時にお支払いください。
お支払い後、申込書類を事務局までご郵送ください。

⚠ 申込書類は、お支払い後 **2日以内**にご郵送ください。
事務局で書類の確認がとれない場合、お支払いがお済み
でも、お申し込みを受理できません。

お申し込み受理後、
ご自宅へ受験票などの必要書類を郵送いたします。

受験会場について

対象の試験や学年により異なりますので、ホームページ等で最新の情報
をご確認ください。

■ ご注意 ■

お支払いいただいた受験料は、キャンセルされた場合、当日欠席された場合、理由の如何を問わず返金できません。
また、次回以降の試験の受験料として充当することもできませんので、「自宅受験」への切り替えをお勧めしております。
詳しくは、事務局までお問い合わせください。

道コンは全道の「道コン参加塾」
でも受験できます。

※塾での受験をご希望の際は、参加塾に直接お問い合わせください。
※塾で道コンを受験する場合、受験料は塾にお支払いください。
事務局へお支払いいただいた受験料を塾での受験に振り替えることはできません。

成績資料のお届け

電子採点
成績処理

個人成績票
お届け



総合資料
お届け



個人情報の取扱いについて

事務局にご提供いただいた個人情報は、テスト処理、および入試分析データ
作成(個人は特定されません)以外の目的で使用することはありません。

※中学生の例です。

成績上位者の氏名・在学名
・得点などが掲載されます。

※中3の例です。



北海道学力コンクール事務局

〒060-0007 札幌市中央区北7条西20丁目1-8 SKビル
TEL: 011-621-6640 FAX: 011-621-2550