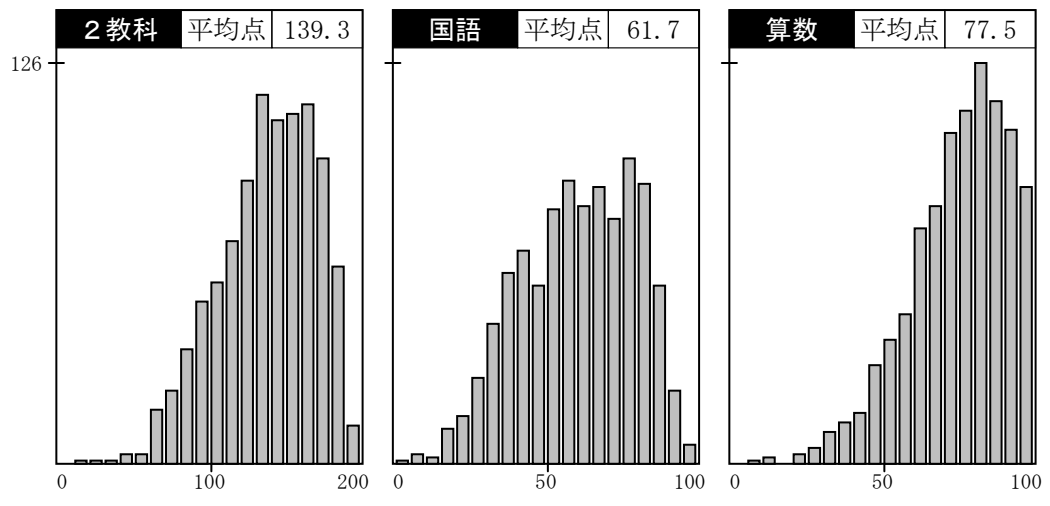


度数分布グラフ



志望校データ

※札幌日大・札幌大谷の定員は、全コース合計を表記しています。 ☆は2018年度の合格者平均SSです。

中学校名	志望者数	志望者分布			志望者平均	
		50	100	150	得点	SS
市立開成中等教育 共学 定員 160名 4教科	125			☆	150.0	53.3
附属札幌 共学 定員 105名 4教科	61			☆	151.3	53.7
附属旭川 共学 定員 105名 4教科	7			☆	156.7	55.3
附属函館 共学 定員 105名 4教科	21			☆	154.8	54.7
附属釧路 共学 定員 105名 4教科	7			☆	141.7	50.7
札幌日大(アクティブ) 共学 定員 105名 4教科	38			☆	146.7	52.3
札幌日大(スーパーアクティブ) 共学 定員 105名 4教科	23			☆	162.6	57.1
立命館慶祥(一貫コース) 共学 定員 120名 4教科	58			☆	154.5	54.7
立命館慶祥(SPコース) 共学 定員 60名 4教科	34			☆	168.8	59.0
札幌光星 共学 定員 105名 4教科	77			☆	144.4	51.5
札幌大谷(特進・音楽・美術) 共学 定員 140名 2教科	14			☆	118.9	43.7
札幌大谷(英数選抜コース) 共学 定員 140名 4教科	19			☆	148.2	52.7
北嶺 男子 定員 120名 4教科	43			☆	158.7	56.0
藤女子 女子 定員 160名 4教科	34			☆	154.5	54.6
北星女子 女子 定員 120名 4教科	21			☆	133.6	48.2
聖心女子 女子 定員 60名 4教科	3			☆	125.0	45.5
ラ・サール(1次) 男子 定員 55名 4教科	14			☆	155.8	55.0
ラ・サール(2次) 男子 定員 50名 4教科	18			☆	157.2	55.5
遺愛女子 女子 定員 70名 4教科	12			☆	155.6	55.0
函館白百合 女子 定員 70名 4教科	11			☆	153.0	54.2
武修館 共学 定員 40名 2教科	6			☆	146.8	52.3

得点・SS換算表

(1)

2教科

得点	SS	人数	順位
200	68.6	1	1
199	68.3		
198	68.0		
197	67.7		
196	67.4		
195	67.1	4	2
194	66.8	4	6
193	66.5	2	10
192	66.2		
191	65.9	1	12
190	65.6	17	13
189	65.3		
188	64.9	2	30
187	64.6		
186	64.3	2	32
185	64.0	23	34
184	63.7	9	57
183	63.4	6	66
182	63.1		
181	62.8	3	72
180	62.5	29	75
179	62.2	5	104
178	61.9	5	109
177	61.6	3	114
176	61.3	6	117
175	60.9	34	123
174	60.6	2	157
173	60.3	5	159
172	60.0	4	164
171	59.7	3	168
170	59.4	34	171
169	59.1	7	205
168	58.8	6	212
167	58.5		
166	58.2	6	218
165	57.9	36	224
164	57.6	4	260
163	57.2	5	264
162	56.9	3	269
161	56.6	12	272
160	56.3	37	284
159	56.0	3	321
158	55.7	3	324
157	55.4		
156	55.1	12	327
155	54.8	30	339
154	54.5	2	369
153	54.2	9	371
152	53.9	5	380
151	53.6	9	385
150	53.2	28	394
149	52.9	4	422
148	52.6	9	426
147	52.3	2	435
146	52.0	9	437
145	51.7	31	446
144	51.4	8	477
143	51.1	5	485
142	50.8	6	490
141	50.5	6	496
140	50.2	31	502
139	49.9	6	533
138	49.5	10	539
137	49.2	3	549
136	48.9	8	552
135	48.6	30	560
134	48.3	10	590
133	48.0	3	600
132	47.7	5	603
131	47.4	10	608
130	47.1	22	618
129	46.8	2	640
128	46.5	4	642
127	46.2	1	646
126	45.8	9	647
125	45.5	28	656
124	45.2	5	684
123	44.9	1	689
122	44.6	5	690
121	44.3	12	695
120	44.0	22	707
119	43.7	2	729
118	43.4	3	731
117	43.1	3	734
116	42.8	8	737
115	42.5	13	745
114	42.2	2	758
113	41.8	6	760
112	41.5	4	766
111	41.2	7	770
110	40.9	8	777
109	40.6	5	785
108	40.3	1	790
107	40.0	7	791
106	39.7	8	798
105	39.4	12	806
104	39.1	3	818
103	38.8	2	821
102	38.5	4	823
101	38.1	7	827

国語

得点	SS	人数	順位
100	37.8	13	834
99	37.5		
98	37.2	1	847
97	36.9	5	848
96	36.6	8	853
95	36.3	8	861
94	36.0	1	869
93	35.7	2	870
92	35.4	7	872
91	35.1	6	879
90	34.8	4	885
89	34.5	1	889
88	34.1	1	890
87	33.8	7	891
86	33.5	7	898
85	33.2	5	905
84	32.9	1	910
83	32.6	1	911
82	32.3	2	912
81	32.0	7	914
80	31.7	2	921
79	31.4	1	923
78	31.1	3	924
77	30.8	4	927
76	30.4	2	931
75	30.1	5	933
74	29.8	1	938
73	29.5	1	939
72	29.2	2	940
71	28.9	2	942
70	28.6	3	944
69	28.3	2	947
68	28.0	2	949
67	27.7	4	951
66	27.4	1	955
65	27.1	1	956
64	26.7		
63	26.4		
62	26.1	4	957
61	25.8		
60	25.5		
59	25.2		
58	24.9		
57	24.6	3	961
56	24.3		
55	24.0		
54	23.7		
53	23.4		
52	23.1		
51	22.7		
50	22.4	1	964
49	22.1		
48	21.8		
47	21.5	1	965
46	21.2		
45	20.9		
44	20.6		
43	20.3		
42	20.0	1	966
41	19.7		
40	19.4	1	967
39	19.0		
38	18.7		
37	18.4		
36	18.1		
35	17.8		
34	17.5		
33	17.2		
32	16.9		
31	16.6		
30	16.3		
29	16.0		
28	15.7		
27	15.4		
26	15.0		
25	14.7		
24	14.4	1	968
23	14.1		
22	13.8		
21	13.5		
20	13.2		
19	12.9	1	969
18	12.6		
17	12.3		
16	12.0		
15	11.7		
14	11.3		
13	11.0		
12	10.7		
11	10.4		
10	10.1		
9	9.8		
8	9.5		
7	9.2		
6	8.9		
5	8.6		
4	8.3		
3	8.0		
2	7.6		
1	7.3		
0	7.0		

算数

得点	SS	人数	順位
100	63.6	87	1
99	63.0		
98	62.4		
97	61.8		
96	61.2		
95	60.6	104	88
94	60.0	1	192
93	59.3		
92	58.7		
91	58.1		
90	57.5	114	193
89	56.9		
88	56.3		
87	55.7		
86	55.1		
85	54.5	125	307
84	53.9	1	432
83	53.3		
82	52.6		
81	52.0		
80	51.4	111	433
79	50.8		
78	50.2		
77	49.6		
76	49.0		
75	48.4	104	544
74	47.8		
73	47.2		
72	46.6		
71	45.9		
70	45.3	81	648
69	44.7		
68	44.1		
67	43.5		
66	42.9		
65	42.3	74	729
64	41.7		
63	41.1		
62	40.5		
61	39.9		
60	39.2	47	803
59	38.6		
58	38.0		
57	37.4		
56	36.8		
55	36.2	39	850
54	35.6		
53	35.0		
52	34.4		
51	33.8		
50	33.2	31	889
49	32.5		
48	31.9		
47	31.3		
46	30.7		
45	30.1	16	920
44	29.5		
43	28.9		
42	28.3		
41	27.7		
40	27.1	13	936
39	26.5		
38	25.8		
37	25.2		
36	24.6		
35	24.0	10	949
34	23.4		
33	22.8		
32	22.2		
31	21.6		
30	21.0	5	959
29	20.4		
28	19.8		
27	19.1		
26	18.5		
25	17.9	3	964
24	17.3		
23	16.7		
22	16.1		
21	15.5		
20	14.9		
19	14.3		
18	13.7		
17	13.1		
16	12.4		
15	11.8	2	967
14	11.2		
13	10.6		
12	10.0		
11	9.4		
10	8.8	1	969
9	8.2		
8	7.6		
7	7.0		
6	6.4		
5	5.7		
4	5.1		
3	4.5		
2	3.9		
1	3.3		
0	2.7		