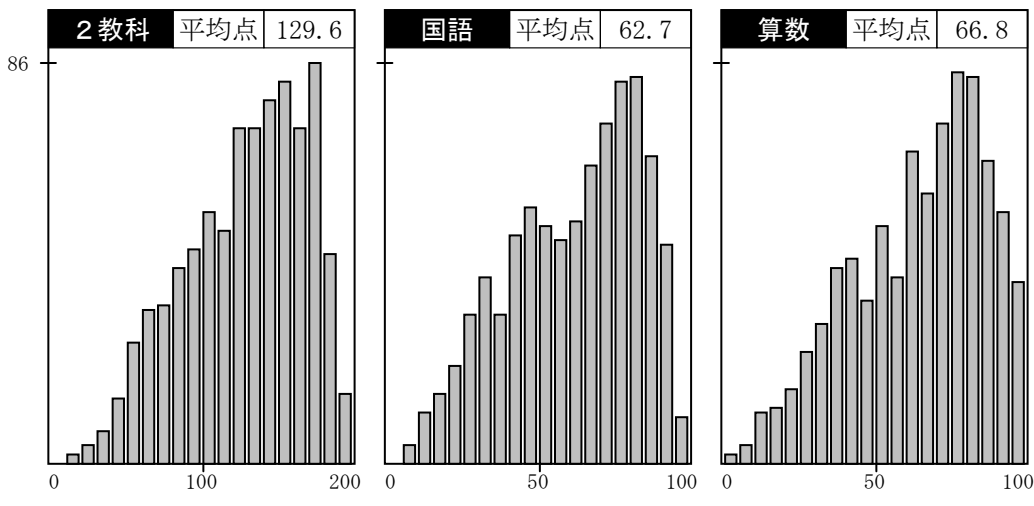


度数分布グラフ



志望校データ

※札幌日大・札幌大谷の定員は、全コース合計を表記しています。 ☆は2019年度の合格者平均SSです。

中学校名	志望者数	志望者分布			志望者平均	
		50	100	150	得点	SS
市立開成中等教育 共学 定員 160名 4教科	44			☆	138.4	52.1
附属札幌 共学 定員 105名 4教科	38			☆	138.3	52.1
附属旭川 共学 定員 105名 4教科	3			☆	97.0	41.9
附属函館 共学 定員 105名 4教科	16			☆	137.1	51.8
附属釧路 共学 定員 105名 4教科	4			☆	84.2	38.7
札幌日大(アクティブ) 共学 定員 105名 4教科	15			☆	115.8	46.5
札幌日大(スーパーアクティブ) 共学 定員 105名 4教科	16			☆	155.6	56.4
立命館慶祥(一貫コース) 共学 定員 120名 4教科	23			☆	149.0	54.7
立命館慶祥(SPコース) 共学 定員 60名 4教科	29			☆	158.5	57.1
札幌光星 共学 定員 105名 4教科	40			☆	132.0	50.5
札幌大谷(特進・音楽・美術) 共学 定員 140名 2教科	8	☆			109.7	45.0
札幌大谷(英数選抜コース) 共学 定員 140名 4教科	12			☆	132.1	50.6
北嶺 男子 定員 120名 4教科	27			☆	145.8	53.9
藤女子 女子 定員 160名 4教科	19			☆	117.4	46.9
北星女子 女子 定員 120名 4教科	9			☆	111.1	45.4
聖心女子 女子 定員 60名 4教科	5		☆		55.4	31.6
ラ・サール(1次) 男子 定員 55名 4教科	5			☆	138.8	52.2
ラ・サール(2次) 男子 定員 50名 4教科	14			☆	126.6	49.2
遺愛女子 女子 定員 70名 4教科	11			☆	143.7	53.4
函館白百合 女子 定員 70名 4教科	12			☆	150.9	55.2
武修館 共学 定員 40名 2教科	3			☆	133.6	50.9

