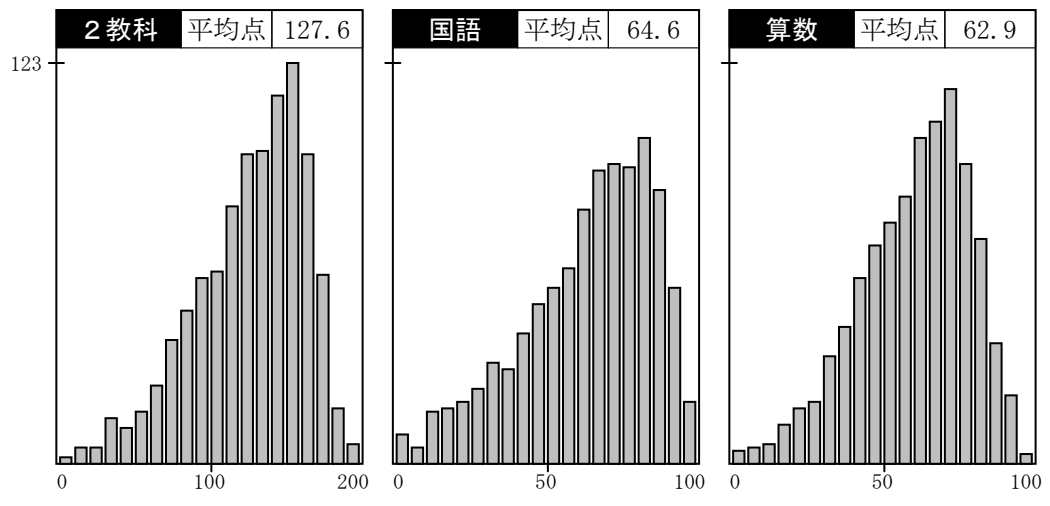


度数分布グラフ



志望校データ

※札幌日大・立命館慶祥・札幌大谷の定員は「全コース合計」、ラ・サールは「1次入試と2次入試の合計」を表記しています。 ☆は2020年度の合格者平均SSです。

中学校名	志望者数	志望者分布			志望者平均	
		50	100	150	得点	SS
市立開成中等教育 共学 定員 160名 4教科	73			☆	131.9	51.1
附属札幌 共学 定員 105名 4教科	45			☆	135.2	52.0
附属旭川 共学 定員 105名 4教科	3			☆	110.6	45.4
附属函館 共学 定員 105名 4教科	25			☆	143.0	54.1
附属釧路 共学 定員 105名 4教科	4			☆	124.0	49.0
札幌日大(アクティブ) 共学 定員 105名 4教科	21			☆	129.5	50.5
札幌日大(スーパーアクティブ) 共学 定員 105名 4教科	21			☆	141.7	53.8
立命館慶祥(一貫コース) 共学 定員 180名 4教科	51			☆	137.2	52.5
立命館慶祥(SPコース) 共学 定員 180名 4教科	41			☆	150.4	56.1
札幌光星 共学 定員 105名 4教科	68			☆	131.5	51.0
札幌大谷(アスリート・アート・プログレス) 共学 定員 140名 4教科	6	☆			117.1	47.1
札幌大谷(英数選抜・医進選抜) 共学 定員 140名 4教科	18		☆		132.5	51.3
北嶺 男子 定員 120名 4教科	40			☆	144.0	54.4
藤女子 女子 定員 160名 4教科	32			☆	117.8	47.3
北星女子 女子 定員 120名 4教科	19		☆		109.2	45.0
聖心女子 女子 定員 60名 4教科	4			☆	92.7	40.5
ラ・サール(1次) 男子 定員 80名 4教科	13			☆	129.6	50.5
ラ・サール(2次) 男子 定員 80名 4教科	12			☆	133.6	51.6
遺愛女子 女子 定員 70名 4教科	15			☆	144.4	54.5
函館白百合 女子 定員 70名 4教科	13	☆			144.4	54.5
武修館 共学 定員 40名 2教科	3			☆	128.0	50.0

