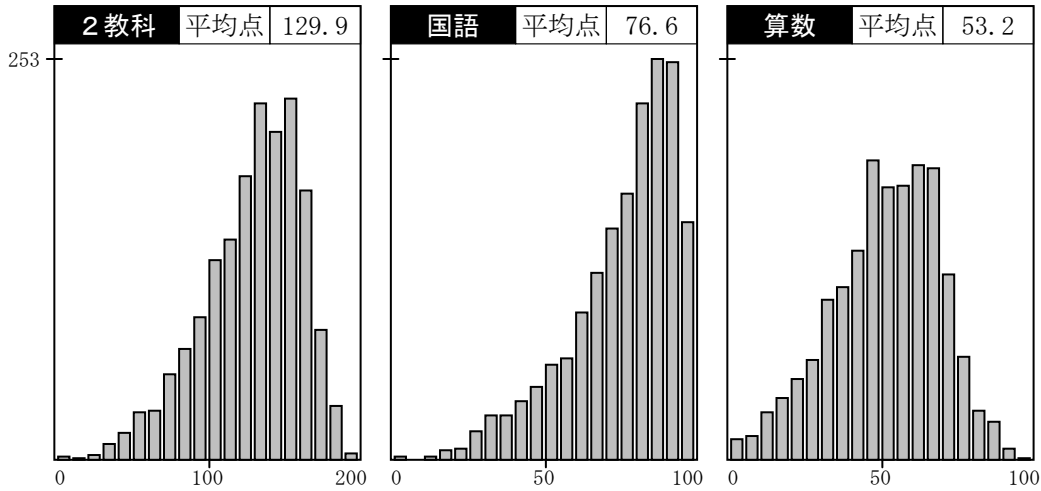
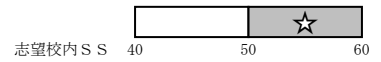


度数分布グラフ



志望校データ



※札幌日大・立命館慶祥・札幌大谷の定員は「全コース合計」、ラ・サールは「1次入試と2次入試の合計」を表記しています。 ☆は合格者平均SSです

中学校名	志望者数	志望者分布			志望者平均 得点	合格者平均 SS	合格者平均 SS
		50	100	150			
市立札幌開成中等教育 共学 定員 160名	179			☆	134.8	51.5	57.8
登別明日中等教育 共学 定員 80名	6		☆		133.0	50.9	49.3
附属札幌 共学 定員 105名	110			☆	143.3	54.0	60.3
附属旭川 共学 定員 105名	34			☆	149.3	55.9	57.4
附属函館 共学 定員 105名	67			☆	133.6	51.1	56.1
附属釧路 共学 定員 105名	11		☆		130.3	50.1	54.0
札幌日大(アクティブ) 共学 定員 105名	51			☆	132.0	50.6	56.3
札幌日大(スーパーアクティブ) 共学 定員 105名	60			☆	148.1	55.5	63.2
立命館慶祥(一貫コース) 共学 定員 180名	129			☆	136.1	51.8	59.3
立命館慶祥(SPコース) 共学 定員 180名	130			☆	148.7	55.7	63.7
札幌光星 共学 定員 105名	101			☆	128.2	49.4	56.9
札幌大谷(アスリート・アート・プログレス) 共学 定員 100名	32	☆			116.2	45.7	44.7
札幌大谷(英数選抜・医進選抜) 共学 定員 100名	38		☆		137.4	52.2	54.8
北嶺 男子 定員 120名	51			☆	152.0	56.7	66.2
藤女子 女子 定員 160名	65			☆	130.1	50.0	52.7
北星女子 女子 定員 120名	31		☆		118.2	46.3	47.4
ラ・サール(1次) 男子 定員 80名	29			☆	129.5	49.8	63.8
ラ・サール(2次) 男子 定員 80名	28			☆	126.4	48.9	54.1
遺愛女子 女子 定員 70名	42			☆	137.8	52.4	56.6
函館白百合 女子 定員 70名	43	☆			138.6	52.6	46.9

得点・SS換算表

(1)

2教科

得点	S	SS	人数	順位
200	71.5		1	1
199	71.1			
198	70.8			
197	70.5			
196	70.2			
195	69.9		1	2
194	69.6			
193	69.3		1	3
192	69.0			
191	68.7		1	4
190	68.4		5	5
189	68.1		2	10
188	67.8		1	12
187	67.5		1	13
186	67.2			
185	66.9		15	14
184	66.6		3	29
183	66.3		3	32
182	65.9		3	35
181	65.6		1	38
180	65.3		11	39
179	65.0		6	50
178	64.7		2	56
177	64.4		3	58
176	64.1		3	61
175	63.8		15	64
174	63.5		9	79
173	63.2		14	88
172	62.9		10	102
171	62.6		9	112
170	62.2		23	121
169	61.9		12	144
168	61.6		18	156
167	61.3		10	174
166	61.0		10	184
165	60.7		31	194
164	60.4		10	225
163	60.1		24	235
162	59.8		21	259
161	59.5		11	280
160	59.2		31	291
159	58.9		21	322
158	58.6		20	343
157	58.3		18	363
156	57.9		22	381
155	57.6		29	403
154	57.3		17	432
153	57.0		26	449
152	56.7		24	475
151	56.4		20	499
150	56.1		28	519
149	55.8		16	547
148	55.5		16	563
147	55.2		26	579
146	54.9		10	605
145	54.6		29	615
144	54.3		21	644
143	54.0		18	665
142	53.6		17	683
141	53.3		26	700
140	53.0		24	726
139	52.7		17	750
138	52.4		25	767
137	52.1		20	792
136	51.8		15	812
135	51.5		29	827
134	51.2		29	856
133	50.9		25	885
132	50.6		20	910
131	50.3		21	930
130	50.0		26	951
129	49.7		20	977
128	49.3		14	997
127	49.0		19	1011
126	48.7		27	1030
125	48.4		24	1057
124	48.1		13	1081
123	47.8		14	1094
122	47.5		10	1108
121	47.2		12	1118
120	46.9		14	1130
119	46.6		15	1144
118	46.3		11	1159
117	46.0		13	1170
116	45.7		14	1183
115	45.4		9	1197
114	45.0		21	1206
113	44.7		11	1227
112	44.4		18	1238
111	44.1		13	1256
110	43.8		14	1269
109	43.5		6	1283
108	43.2		15	1289
107	42.9		14	1304
106	42.6		12	1318
105	42.3		11	1330
104	42.0		9	1341
103	41.7		13	1350
102	41.4		18	1363
101	41.1		14	1381

国語

得点	S	SS	人数	順位
100	40.7		10	1395
99	40.4		9	1405
98	40.1		9	1414
97	39.8		10	1423
96	39.5		13	1433
95	39.2		7	1446
94	38.9		8	1453
93	38.6		6	1461
92	38.3		7	1467
91	38.0		11	1474
90	37.7		13	1485
89	37.4		6	1498
88	37.1		10	1504
87	36.8		8	1514
86	36.5		8	1522
85	36.1		4	1530
84	35.8		6	1534
83	35.5		4	1540
82	35.2		3	1544
81	34.9		8	1547
80	34.6		2	1555
79	34.3		5	1557
78	34.0		9	1562
77	33.7		6	1571
76	33.4		6	1577
75	33.1		6	1583
74	32.8		7	1589
73	32.5		7	1596
72	32.2		4	1603
71	31.8		2	1607
70	31.5		3	1609
69	31.2		2	1612
68	30.9		2	1614
67	30.6		4	1616
66	30.3		5	1620
65	30.0		1	1625
64	29.7		2	1626
63	29.4		7	1628
62	29.1		2	1635
61	28.8		3	1637
60	28.5		3	1640
59	28.2		3	1643
58	27.9		5	1646
57	27.5		2	1651
56	27.2		3	1653
55	26.9		2	1656
54	26.6		4	1658
53	26.3		3	1662
52	26.0		3	1665
51	25.7		2	1668
50	25.4		3	1670
49	25.1		4	1673
48	24.8			
47	24.5		3	1677
46	24.2			
45	23.9		1	1680
44	23.6		1	1681
43	23.2		1	1682
42	22.9		3	1683
41	22.6		1	1686
40	22.3		3	1687
39	22.0			
38	21.7		2	1690
37	21.4		2	1692
36	21.1			
35	20.8		1	1694
34	20.5			
33	20.2			
32	19.9		2	1695
31	19.6			
30	19.3		1	1697
29	18.9		1	1698
28	18.6		1	1699
27	18.3			
26	18.0			
25	17.7			
24	17.4			
23	17.1			
22	16.8			
21	16.5			
20	16.2			
19	15.9		1	1700
18	15.6			
17	15.3			
16	15.0			
15	14.6			
14	14.3			
13	14.0			
12	13.7			
11	13.4			
10	13.1			
9	12.8			
8	12.5			
7	12.2			
6	11.9			
5	11.6		1	1701
4	11.3		1	1702
3	11.0			
2	10.7			
1	10.4			
0	10.0			

算数

得点	S	SS	人数	順位
100	75.9		1	1
99	75.3			
98	74.8			
97	74.2			
96	73.7			
95	73.1		7	2
94	72.6			
93	72.0			
92	71.4			
91	70.9			
90	70.3		20	9
89	69.8			
88	69.2			
87	68.7		4	29
86	68.1			
85	67.6		25	33
84	67.0			
83	66.4			
82	65.9		6	58
81	65.3			
80	64.8		50	64
79	64.2			
78	63.7			
77	63.1		15	114
76	62.6			
75	62.0		90	129
74	61.4			
73	60.9			
72	60.3		26	219
71	59.8		1	245
70	59.2		132	246
69	58.7			
68	58.1			
67	57.6		52	378
66	57.0			
65	56.5		138	430
64	55.9			
63	55.3			
62	54.8		48	568
61	54.2			
60	53.7		99	616
59	53.1		1	715
58	52.6		1	716
57	52.0		72	717
56	51.5			
55	50.9		118	789
54	50.3			
53	49.8			
52	49.2		54	907
51	48.7			
50	48.1		109	961
49	47.6			
48	47.0		1	1070
47	46.5		79	1071
46	45.9			
45	45.3		82	1150
44	44.8			
43	44.2		1	1232
42	43.7		49	1233
41	43.1			
40	42.6		77	1282
39	42.0		1	1359
38	41.5			
37	40.9		31	1360
36	40.4			
35	39.8		72	1391
34	39.2			
33	38.7			
32	38.1		29	1463
31	37.6			
30	37.0		47	1492
29	36.5			
28	35.9			
27	35.4		16	1539
26	34.8			
25	34.2		42	1555
24	33.7			
23	33.1			
22	32.6		9	1597
21	32.0			
20	31.5		30	1606
19	30.9			
18	30.4			
17	29.8		9	1636
16	29.3			
15	28.7		22	1645
14	28.1			
13	27.6			
12	27.0		8	1667
11	26.5			
10	25.9		14	1675
9	25.4			
8	24.8			
7	24.3		1	1689
6	23.7			
5	23.1		11	1690
4	22.6			
3	22.0			
2	21.5			
1	20.9			
0	20.4		2	1701

小
4